



もりおか町家物語館

## 10月のイベント

### ★ニューヨークの風 邦楽コンサート

日時：10月11日(日) 14:00～15:00

会場：もりおか町家物語館 浜藤ホール

(詳しくは表紙をご覧ください。)

### ☆ワールドフェスタ！ in もりおか 2015

さまざまな国の音楽やパフォーマンスの祭典。  
屋台コーナーもあり☆

日時：10月18日(日) 10:00～14:30

会場：もりおか町家物語館 風の広場

入場料：無料

【主催】ワールドフェスタ実行委員会

【問合せ】090-2367-3463

同日開催

### ☆ハンズ・アラキ アイリッシュ音楽の夕べ

日時：10月18日(日) 15:00

会場：もりおか町家物語館 浜藤ホール

入場料：大人 2,000円

大学生以下 1,000円

【主催】NPO 音楽企画 IMC

【問合せ】090-2367-3463

ihatobu.music.com@docomo.ne.jp

ドキュメンタリー映画

### ★水と風と生きものと

～中村桂子・生命誌を紡ぐ～ 上映会

中村桂子さんが東北で出会った人々との関わりの中に「いのちの音」を見出ししていく映像作品です。

日時：10月24日(日) ①10:00～  
②14:00～

会場：もりおか町家物語館 浜藤ホール

入場料：500円(当日徴収)

【主催】3.11 絵本プロジェクトいわて

【共催】NPO 法人いわてアートサポートセンター  
いわて文化支援ネットワーク

【問合せ】もりおか町家物語館 019-654-2911

月刊 10月号 2015/10/1

# マチヤ倶楽部

もりおか町家物語館 通信

## ニューヨークの風 邦楽コンサート

2016年の岩手国体に協賛して盛岡の歴史的建築物を中心に開催される「いわてアートプロジェクト2016」に参加するアーティストをお招きし、尺八と一弦琴による邦楽コンサートを開催します。

ぜひ鉦屋町で、アートの風に吹かれてみませんか？

日時：10月11日(日) 14:00

会場：もりおか町家物語館 浜藤ホール

入場料：500円(当日徴収)

(収益は、東日本大震災被災地への文化支援活動に寄付します)

出演：ラルフ・サミュエルソン(尺八)

エリザベス・ブラウン(尺八)

峯岸一水(一弦琴)



同日開催

### 第13回 盛岡町家 de 手づくり市 てどらんど

県内外から手づくり作家が大集合！  
他にもトルティーヤやお抹茶を楽しめたりと  
盛りだくさんのイベントです♪

日時：10月10日(土)～11日(日)

10:30～16:00

会場：盛岡市鉦屋町界隈

主催・問合せ…もりおかワカものプロジェクト

090-2992-6014(すながわ)

090-3366-8570(ながや)

月刊 10月号 2015/10/1

# 風の通信

いわてアートサポートセンター 通信

## 劇団しばいぬ第7回公演 白紙過程

脚本・演出 夏坂俊也



——なにもない。ただ、それだけ。

——望んだ自分を、自分に刻め。

入場料 前売…1,000円

当日…1,200円

初割……500円

※劇団しばいぬ本公演を初めて御観劇される  
お客様・そのお連れ様は初割料金になります。

日時 2015年10月24日(土)  
14:00/19:00

10月25日(日)  
13:00/18:00

※開場は開演の30分前です。

会場 いわてアートサポートセンター風のスタジオ

お問合せ ☎ 080-6024-4388(タハラ)

最新情報は Twitter にて更新中!

@gekidanshibainu

## 「終わりなき夢～園井恵子とさくら隊～」 出演者募集!

岩手県出身の宝塚スターであり広島原爆により命を奪われた女優「園井恵子」の物語を、戦後70年企画・園井恵子追悼公演として舞台化し、岩手県内3か所、秋田県、東京都の全5か所にて公演いたします。

東北からハイレベルな演劇を創造し全国へ発信することを目的とした本事業では、東京で活躍している詩森ろば(風琴工房主宰)を演出に迎え、主演の林田麻里をはじめ実力派の俳優が出演いたします。つきましては、岩手県在住者・出身者からも数名公募いたします。

稽古：2016年4月中旬～5月上旬 東京都内

2016年5月上旬～5月21日 岩手町近辺

本番：2016年5月22日～28日 岩手県内3か所・秋田県内1か所

2016年6月1日～5日 東京都「座・高円寺」(6ステージ)

## ○詩森ろばによる出演者選考ワークショップ○

【日程】2015年11月7日(土) 午前10時～午後16時 ※昼休憩あり

【会場】いわてアートサポートセンター風のアトリエ

【参加費】無料。会場までの交通費等は自己負担となります。

【応募資格】以下の通りです。

- ①18歳以上の心身に健全な男女。  
※未成年者は保護者の同意が必要となります。
- ②上記の稽古期間、東京都及び岩手県内で行う稽古に出られる方。  
※東京までの往復交通費、滞在中の宿泊先及び宿泊費と都内移動費相当の日当は用意いたします。
- ③上記の公演期間、岩手・秋田公演及び東京公演に出演可能な方。  
※些少ですが出演料をお支払いいたします。

【応募方法】様式不問。以下の必要事項を明記の上、ご郵送ください。

- ①プロフィール(氏名・性別・年齢・身長・体重・芸歴)
- ②写真(顔写真)
- ③住所、電話番号
- ④メールアドレス(kaze@iwate-arts.jp)から受信ができるように設定ください。  
※10月29日までに電話またはメールにてオーディションの詳細をご連絡いたします。応募者多数の場合、書類選考を行う場合があります。

【送付先】いわてアートサポートセンター「園井恵子公演」係

【応募締切】2015年10月23日(金) ※当日消印有効

※応募書類を持参される場合は、事前にお電話にてご連絡ください。

※応募希望の方で11月7日のワークショップに参加できない場合は  
いわてアートサポートセンターまでご相談ください。

発行者 特定非営利活動法人  
いわてアートサポートセンター

【事務局/風のスタジオ・風のアトリエ】

〒020-0878 盛岡市肴町4-20 永卯ビル3階

TEL (019)604-9020 FAX (019)604-9021

E-mail kaze@iwate-arts.jp

URL http://iwate-arts.jp

【もりおか町家物語館】

〒020-0827 盛岡市鉦屋町10番8号

TEL (019)654-2911 FAX (019)654-2913

E-mail machiya@iwate-arts.jp

URL http://machiya.iwate-arts.jp

## 理事長コラム No.7 「文化の地産地育」

プラザおでって（盛岡市観光文化交流センター）の副館長を平成12年度から4年間務めた。当時、おでっての活動ミッションとして「街なか文化」と「文化の地産地育」の推進を掲げた。盛岡には町中に画廊喫茶があり、繁華街には大きな書店と映画館がある。かつては、画材消費量全国一、一人あたりの書店面積全国一の町と呼ばれた。30～40年前、音楽家や演劇人、詩人たちが馴染みの店で他愛のない町ネタに盛り上がりたり、高尚な芸術論に花を咲かせ、翌月には詩人とダンサーと演劇人のコラボイベントが街なかの小空間で開催される、というような街だった。若者も、その道の権威者も対等な気持ちで語り合っていた。そんな街の交流の拠点になればと願っていた。

その気持ちは、今もかわらない。プラザおでってばかりではなく、もりおか町家物語館も風のスタジオも種々の活動を行う市民の交流の場として、度量の大きな運営を心掛けたいものだ。

震災以降、地域間の交流の必要性やジャンルを超えた分野の交流の必要性が高まっている。しかし、盛岡の芸術文化に関すると、ジャンルを超えた交流はかなり少なくなってきた。同じジャンルでも世代間や地域間の交流は少ない。「お山の大將」の居心地の良さを守るため、活動を仲間内に閉じてしまう団体も散見される。

文化は、人と人が動いて生まれる。カラオケのように閉じた空間・仲間だけでのお楽しみ活動は、文化活動とは呼べない。絶えず、評価と検証の場にさらされ、自由度に対する許容量が少なくなっている昨今、閉鎖された活動から逃げ出せない人も少なくない状況も理解はできる。

そんな閉塞感を打破しようと、昨年度から始まった「もりおか下町小劇場祭」が、今年度も開催され、参加団体の公募が始まった。物語館浜藤ホール、風のスタジオ、三崙亭などが会場になり、ジャンルを超えた公演などが行われる。会期は2月半ば～3月半ば。主催公演もあるが、公募にも力を入れ、ジャンルを超え、世代を超えた交流が図られることを期待したい。

ごった煮の文化を許容できる度量の大きな盛岡の文化風土を再建することで、豊かな市民文化の土壌が耕され、全国に通用する表現が生まれるだろう。これが、文化の地産地育なのだろう。

特定非営利活動法人いわてアートサポートセンター  
理事長 坂田 裕一

## 事業報告

もりおか町家物語館 市民企画公演

### 音楽劇 あの時僕はバンドマンだった

9月5日、6日に市民企画として音楽劇「あの時僕はバンドマンだった」を上演いたしました。2公演とも100名のお客様にご来場いただき満員御礼となりました。

10曲を超える生バンド演奏の迫力と演劇の緊張感の融合で、盛岡ではあまり見られない形式の作品に仕上がりました。熱気ムンムンの舞台にお客様も終始釘付けに……。ピアニストとしてご出演もされた北島貞紀さんの原作小説は、もりおか町家物語館母屋で引き続き販売中です！

原作小説『あの時僕はバンドマンだった』  
盛岡タイムズ社刊 1,500円（税別）



これほど多くの  
お客様に来て頂きました！



もりおか町家物語館オープン1周年記念企画第2弾

### 鉦屋町鈴江家・北限の淡路人形復刻上演 淡路人形浄瑠璃ワークショップ

9月12日には、もりおか町家物語館オープン1周年記念企画第2弾と題し、鉦屋町の鈴江家で発見された淡路人形の浄瑠璃復刻上演とワークショップが行われました。

人形遣いの子孫の鈴江茂さん、3Dプリンターで人形制作を手がけた岩手県立大学の土居章男先生にご講演頂き、兵庫県の「淡路人形座」の皆さんに「三番叟」の説明と実演を頂きました。

当日は、県外はもちろんカナダビクトリア市から観光でお出でになった方々など、約230名のお客様にご来場くださり大盛況でした。アンケートでは「人形の再現のプロセスを見せていただいて益々興味が深まりました。」「この鉦屋町から見つけて本当に感銘を受けました。」など感動のお言葉を頂きました。たくさんのご来場、ありがとうございました！

## 予告

もりおか町家物語館森荘巳池劇場第2回公演  
劇団赤い風第74回公演・第68回岩手芸術祭参加作品

### 『花どろぼう』『雪明り』

原 作：森荘巳池  
脚 本・演出：坂田裕一

昨年に引き続き森荘巳池劇場が始まります。今回の作品は「花どろぼう」と「雪明り」の2作品。「花どろぼう」は、昨年上演した「店頭」の続編とも言える作品で、宮沢賢治と森少年の出会いと交友が描かれている小品です。「雪明り」は直木賞受賞（昭和18年下期）後に執筆され、昭和19年4月の「文藝読物」（オール読物改題）で発表されています。「花どろぼう」は昭和49年発行の「宮沢賢治の肖像」（津軽書房）に収められています。「花どろぼう」の舞台は盛岡高等農林の花壇、「雪明り」の舞台は盛岡の冬の街並みと秋の東北本線です。どちらも地域色あふれる作品です。お楽しみ下さい。

日 時：① 11月21日(土) 14:00開演(13:30開場)  
② 18:00開演(17:30開場)  
③ 22日(日) 14:00開演(13:30開場)

会 場：浜藤ホール  
入場料：【前売】一般／1,500円(当日1,800円)  
学生・シニア／1,200円(前売/当日共通)

主催：盛岡市、特定非営利活動法人いわてアートサポートセンター

## もりおか町家物語館 施設案内

【場 所】盛岡市鉦屋町 10-8  
【開館時間】9:00～19:00(入館は18:30まで)  
※浜藤ホールのみ利用時は21:30まで  
【休 館 日】毎月第4火曜(休日の場合はその翌日)  
※年末年始：12/29～1/3  
【入 館 料】無料  
※一部企画展は有料の場合があります。

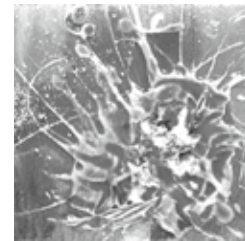
### 町家のプレイガイドをご利用下さい！

母屋案内所に、プレイガイドを設置しております。  
【販売を希望される皆様へ…】  
販売手数料5%（消費税込み）で、イベントチケットをお預かりします。直接窓口にお越しください。



## カフェ DOMA からのお知らせ

### ★山本淑子 小品展★



今月3日(土)から31日(土)まで、「山本淑子 小品展」を開催しております。山本さんは「flow（流れ）」をテーマに抽象を描く作家です。東京、岩手を中心に作品発表をしています。

近年はすべて青の抽象画ですが、微妙に他の色が色みがかっていたり、重ね方に変化があったり、それらは1つとして同じものではありません。激しさ、穏やかさ、冷たさ、あたたかさ、さまざまなflowを見ることが出来ます。

＜プロフィール＞

山本 淑子(やまもと・としこ)  
盛岡市在住。現代美術家協会運営委員、日本美術家連盟会員。

### カフェ DOMA

営業時間 10:00 - 15:00 火・水曜 休  
※カフェ営業時間外でも施設開館時間は展示見学可能です

## 展示のお知らせ@大正蔵

平成27年度南部鉄器まつり  
南部鉄器青年展 鉄ノ音

市内各工房に従事する45歳以下の現役職人による作品展。  
期 間：10月17日(土)～25日(日)  
時 間：9:00～17:00(最終日16:00まで)  
会 場：もりおか町家物語館 大正蔵 2階

## 鉦屋町界限イベント情報

「古里の歴史の中で遊ぼう」  
御蔵まつり  
日 ち：10月11日(日)  
時 間：10:30～15:00  
会 場：御蔵・下町史料館  
(盛岡市南大通3-12-30)  
主催…御蔵・下町史料館、南大通三丁目町内会

ドームのような盛岡藩の御蔵の中、サククスが奏で、蓄音機による懐かしのSP盤しコードが響く…。広場では、歴史クイズに挑戦し、盛岡音頭を踊って、屋台で焼き鳥やビールを楽しもう！