

第5回北上川フェスタ IN MORIOKA

令和4年6月18日(土) もりおか港
～新山河岸

乗船券販売所 もりおか丸乗船協力金

乗船 2,000円 景品付き 前売 1,500円
株式会社横市(盛岡駅前北通) 019-624-0841
靴の戎屋(材木町) 019-622-2452
大石たばこ店(八幡町) 019-618-3996
もりおか町家物語館(鉾屋町) 019-656-1603
舟っこの会事務局(盛岡駅前通) 019-601-7244

もりおか港

もりおか丸運航



11:00～16:30 (最終搭乗時刻)

もりおか港

無料

コムポート体験学習周遊

所要時間 約15分程度 参加対象年齢 小学生以上
11:00～15:30

材木町 北北上川

材木町渡し舟

大人100円 小人無料

11:00～15:00

乗船の方へもれなく特典

もりおか町家物語館



乗船の方へのサービス

番屋

13:00～15:00

無料

希望者に
火の見やぐら見学(小学生以上)
山車製作過程見学
番屋火の見見学・山車音頭(福祉山車が修理中で回廊です)

三喜亭

駄菓子屋さん再現



無料

三喜亭は旧毛皮商「藤原幸治商店」で
女優「三原葉子」生家となっています。



善なつかり
子供さん
300円まで 無料

ゼンマイ堂 両面展示販売
鉾屋北倉 小町寺一乗作展

船外で売または
抹茶をいれて頂
しお茶本

野点又は抹茶お手前又はコーヒー又はジュースが無料

町家舟当は1,000円 費・食等(要別途文書印刷)

お座には旧盛岡中学校の圖書室が移築してあります。

もりおか町家物語館

神子田朝市移動販売



11:00～17:00

材木町

材木町よ市

15:00～18:30

盛岡駅前開運百縁商店街



11:00～14:00

運行経路

11:00～17:15

バスセンター～町家物語館～盛岡駅前～八幡宮～バスセンター



河南地区

八幡町

鉾屋町

無料

ボンネットバス運行

「酒蔵あさ園では試飲も出来ます。」

大沢川原北上川公園

花火



川守稻荷神社

荒神神社例大祭

19:45～

下町史料館御蔵



もりおか港

乗馬体験

500円



11:00～17:00

(事務局 電話 019-601-7244)

注 河川や諸事情で日程が変更になる場合がございます(マスク着用でご来場下さい)

主催 盛岡地区かわまちづくり(舟運)実行委員会

構成団体 国土交通省 岩手河川国道事務所・北上川ダム統合管理事務所、盛岡市、北上川に舟っこを運航する盛岡の会

この舟運川開きは公益財団法人 河川財団の助成を受けてます



乗船の方へもれなく特典

もりおか町家物語館



番屋

13:00~15:00

無料

希望者に

火の見やぐら見学 (小学生以上)
山車制作過程見学

番屋火の見櫓見学・山車音頭上 (現在山車が修理中で延期) です。

乗船の方へのサービス

三喜亭

駄菓子屋さん再現

昔なつかし
子供さん
300円まで **無料**



陶器展示販売

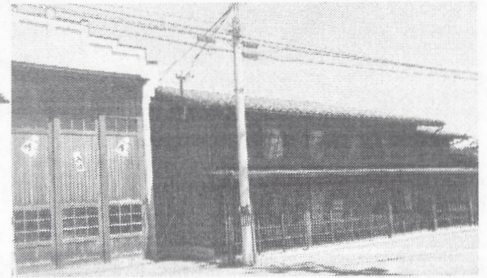
ゼンマイ堂
盛岡出身 小野寺一成作品



布ぞうり実演販売

無料

屋外で茶または
抹茶をいれて楽
しむ茶会



野点又は抹茶お手前 又はコーヒー 又はジュースが無料
町家弁当は 1,000 円 飲・食事 (要事前注文別途料金)
お庭には旧盛岡中学校の図書館が移築してあります。

盛岡舟運によるまちの賑わい創出事業は、

一般社団法人東北地域づくり協会の助成を受けてます

北上川に舟っこを運航する盛岡の会賛助会員

 菱和建設株式会社	賛助会員 北上川に舟っこを 運航する盛岡の会	 株式会社 土木技研 代表取締役 海野 伸	 舟運饅頭 (有) 山 善	盛岡商工会議所 盛岡市商店街連合会	睦興産(有) (株) エヌティーコンサルタント
 代表取締役 吉田 久夫	村井産婦人科医院 院長 村井 軍一	 AI-PLAN 株式会社 阿部左武郎商店	盛岡ターミナルビル(株) Natural Com. ナチュラルコム株式会社	(株) 盛岡地域交流センター 盛岡ヘアメイク専門学校	(株) FP ホームサービス 盛岡駅前町内会
(株) 北杜地質センター	東北公営企業(株)	TOYOTA I&F トヨタI&F岩手株式会社	紫雲山 円光寺	三寿司	中の橋商店会
(有) 中野整備工業	(株) 浅沼工務店	(株) 盛岡駅前ビル	まねき堂	坂本酒店	上田商店街協同組合
(株) 繁田園茶舗	岩手県北自動車(株)	(有) いとう仙	(株) 平野組盛岡支店	(株) 巖商事	下町史料館 千葉 久子
笹森商店	内館 茂				

以上令和4年5月31日現在の法人・個人賛助会員 順不同・敬称略

北上川に舟っこを運航する盛岡の会

構成
団体

材木町商店街振興組合・盛岡駅前東口振興会・盛岡駅前商店街振興組合・肴町商店街振興組合
南大通三丁目町内会・浮島の白鳥を守る会・盛岡舟っこ流し協賛会・盛岡まち並み塾
もりおか八幡界隈まちづくりの会、 事務局 TEL 019-601-7244 FAX 019-601-7245